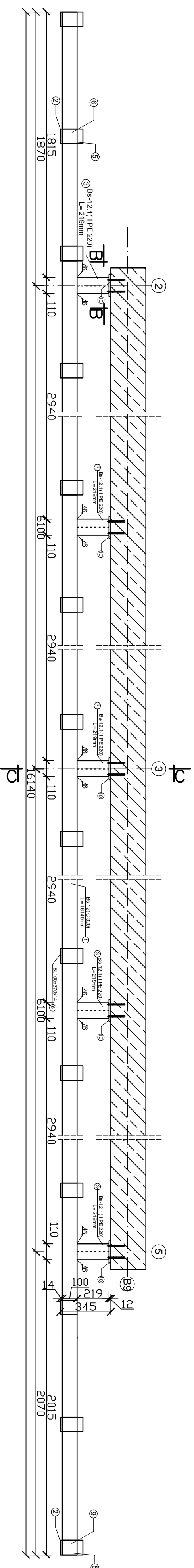


KONSTRUKCJA STALOWA

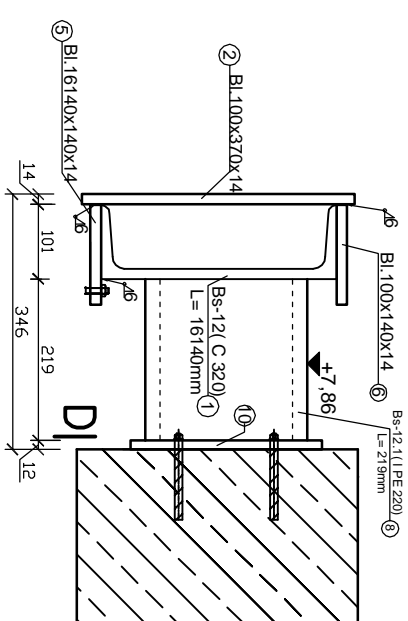
BS-12

SKALA 1:20

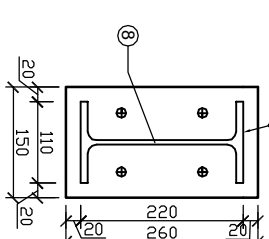
WIDOK Z GÓRY SKALA 1:20



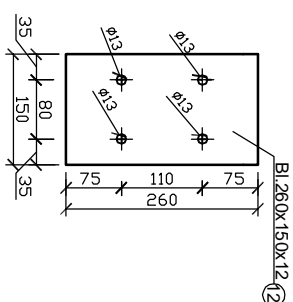
Przekrój A - A
skala 1:10



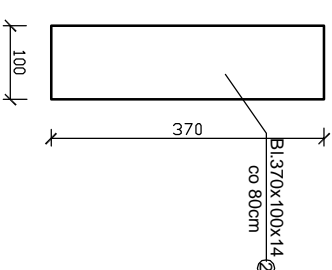
Przekrój D -
skala 1:10



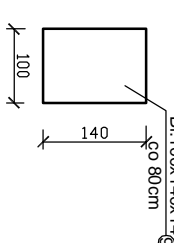
Element 10
sz. 5
skala 1:10



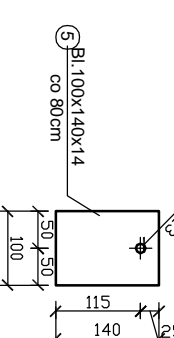
Element 2
sz.22 co 80 c
 skala 1:10



Element 6
szt.22 co 80 cm
skala 1:10



Element 5
szt.22 co 80 cr
skala 1:10



UWAGA:

1. W elementach np. (16) i (17) wykonać otwory na miejscu wg załączenia producenta żaluzji.
2. W narożnikach zesparować BS-12 z BS-16, BS-16 z BS-12.
3. Blachy np. (16) i (17) przysparzać do elementu np. (17) rozstawach zgodne z przyłączonymi dostawczymi żaluzji (przyjęte wstępnie rozstaw co 80 cm)
4. Mocowanie wsporników do wnętrza rozpruwowymi kłatkami stalowymi np. HLT1 HSL M12- 20s2t.

PROJEKT INŻYNIERSKI PRZEBUDOWY I REMONTU INFRASTRUKTURY GAZOWEJ, WODNEJ, KANALIZACyjNEJ DŁUGOŚĆ: 1000 m		Elementy stalowe: Bs-12	
COLLOSSIUM pracownia projektowa KONSERWACJE BUDOWLANE	Bud. E autor: mgr inż. Zbigniew Stawinski Ryś UAN/8346/812/87	sporządził: mgr inż. Jerzy Racki UAN/7342/1183/94	
	38 / K	1:20	
	opracował	Grudzień 2009	
przebudowa projektowa "COLLOSSIUM" 76-200 SŁUPSK UL. TWYMĄ 3/4/3 TEL./FAX 0-65 413612			